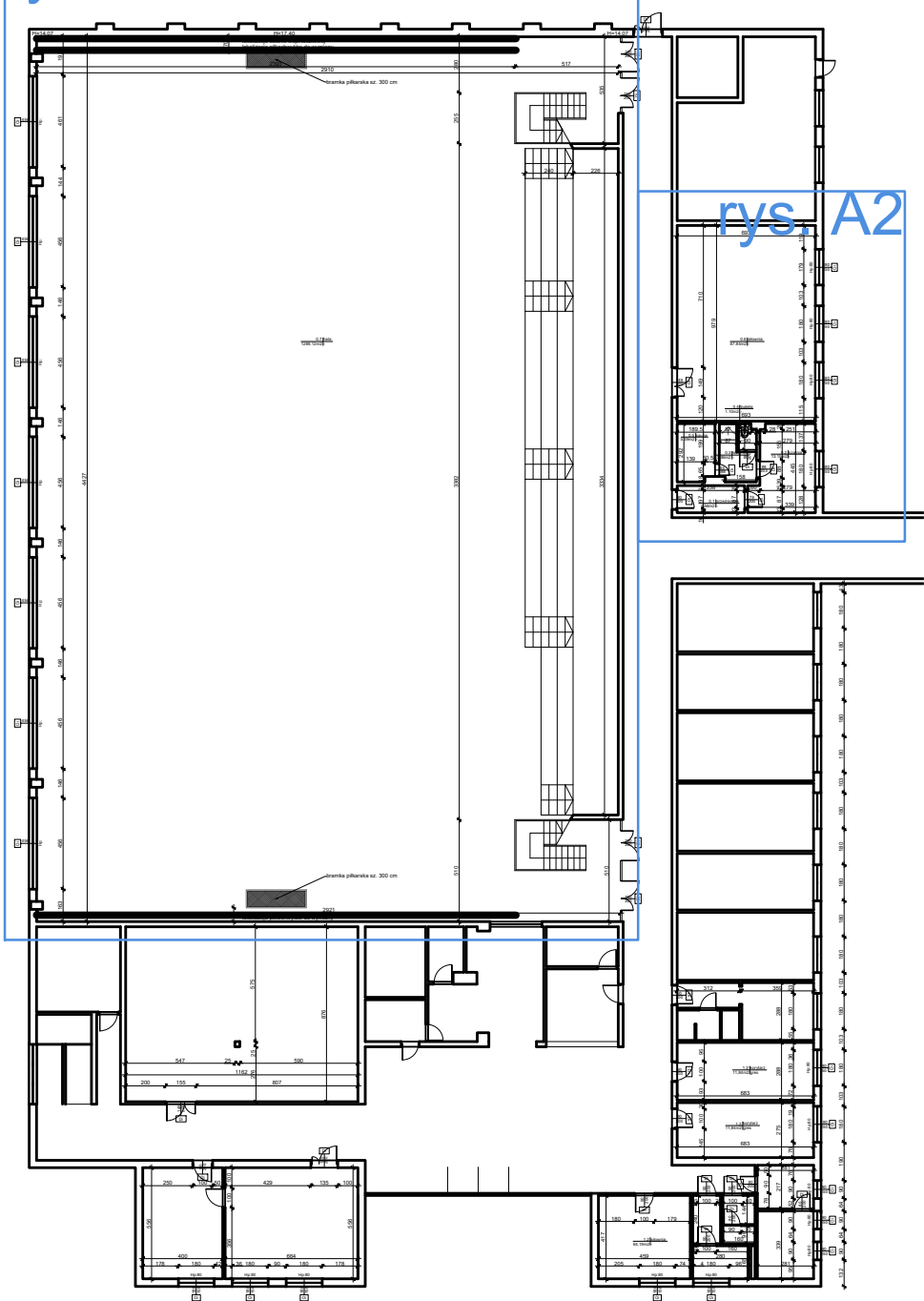


rys. A1



rys. A2

**PROGRAM  
FUNKCJONALNO-UŻYTKOWY  
INWESTYCJI PN. „POPRAWA  
STANU INFRASTRUKTURY  
SPORTOWEJ W GMINIE  
WERBKOWICE”  
DOFINANSOWANEJ  
Z RZĄDOWEGO FUNDUSZU  
POLSKI ŁĄD: PROGRAM  
INWESTYCJI STRATEGICZNYCH**  
adres:  
Zespół Szkolno-Przedszkolny  
w Werbkowicach  
ul.Jana Pawła II

Gminny Ośrodek Sportu i Rekreacji  
w Werbkowicach  
ul.Zamojska 20

NAZWA OBIEKTU BUDOWLANEGO  
DATA

**KWIECIEŃ 2024**

ZAKRES OPRACOWANIA:

**INWENTARYZACJA**

AUTOR:

**mgr inż. arch. ANNA JANCZYK**

STADIUM:

**PB-A**

TYTUŁ RYSUNKU:

**PARTER - schemat**

SKALA:

-

NR RYS.

REV.

**A0**